

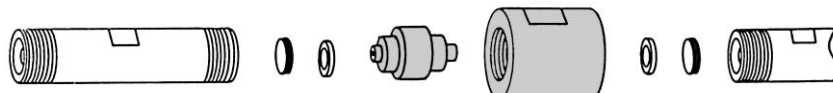
Anschlussmöglichkeiten für analytische HPLC-Säulen, Vorsäulen und Vorsäulenkartuschen, 2 - 3 - 4 - 4,6 mm ID

1. Vorsäule und Hauptsäule

- 1.1 Verbindung mittels Kapillare oder einteiligem Säulenverbinder aus PEEK (Art.-Nr. 7.590253)
1.2 Direkte Kopplung mittels Verbindungsmutter (Art.-Nr. 6.424204) und Edelstahlverbindungsstück (Art.-Nr. 6.424404), siehe Katalog Seite 122.



7.590253



6.424204 + 6.424404

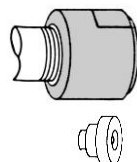
2. Säulenanschluss für ECO-Säulen 2 – 4 mm ID-Säulen

Die ECO-Säule wird ohne Säulenköpfe und Fittingadapter geliefert, lediglich mit Verschlusskappen.
Zum Säulenanschluss benötigen Sie:

2 St. Säulenkopf, Art.-Nr. 6.424201

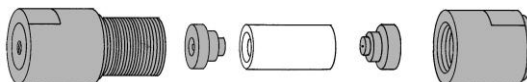
2 St. Fittingadapter, Art.-Nr. 6.424202

siehe Katalog Seite 122.

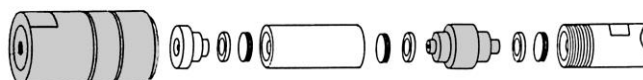


3. Vorsäulenkartuschen und Hauptsäule, siehe Katalog Seite 123

- 3.1 Kartuschenhalter mit 10/32 UNF-Gewinde (Anschluss über Kapillare), Art.-Nr. 6.424271 und 6.424272



- 3.2 Kartuschenkopf, direkte Verbindung von Kartusche und Säule,
Art.-Nr. 6.424262, 6.424266 und 6.424267



Weitere Einzelheiten und Erläuterungen siehe Katalog 2020-d, Seite 122-123.